

Osallistumis- ja arviointisuunnitelma

Urheilualueen asemakaava,
Hausjärven kunta



Suunnitelmassa kerrotaan maankäyttö- ja rakennuslain 63 §:n mukaisesti, miten osallistuminen ja vuorovaikutus sekä kaavan vaikutusten arviointi tapahtuvat kaavaprosessissa

Suunnittelualue

Suunnittelualue sijaitsee Hausjärvellä Oitin keskustaajamassa. Suunnittelualueeseen sisältyy osa Keskustiestä sekä Vartiomäentien varrella sijaitseva kunnan omistama peltoalue, jonne on tasattu pallokenttä. Kaavoitettava alue rajautuu lännessä Vartiomäentiehen, pohjoisessa Vartiomäentien varren asutusalueeseen. Keskustien osalta suunnittelualue käsittää Vartiomäentien ja Torholanlammintien välisen alueen.

Vartiomäentien toisella puolella sijaitsee Hausjärven yhtenäiskoulu, yläkoulu ja lukio.



Kuva 1 Suunnittelualueen sijainti Maanmittauslaitoksen taustakartalla.

Suunnittelun tarkoitus ja tavoitteet

Kaavan tarkoituksena on mahdollistaa tekonurmikentän ja tenniskentän sijoittuminen alueelle sekä muuttaa Keskustie kunnan ylläpitämäksi katualueeksi. Vartiomäentien varrella sijaitsevan nykyisen tenniskentän kohdalle on suunnitteilla monitoimihalli, minkä vuoksi kenttä tarvitsee uuden sijainnin. Lisäksi kaavalla on tarkoitus osoittaa pysäköintitarpeet. Keskustie on nykyisin valtion omistama ja ELY-keskuksen ylläpitämä yhdystie 13816.

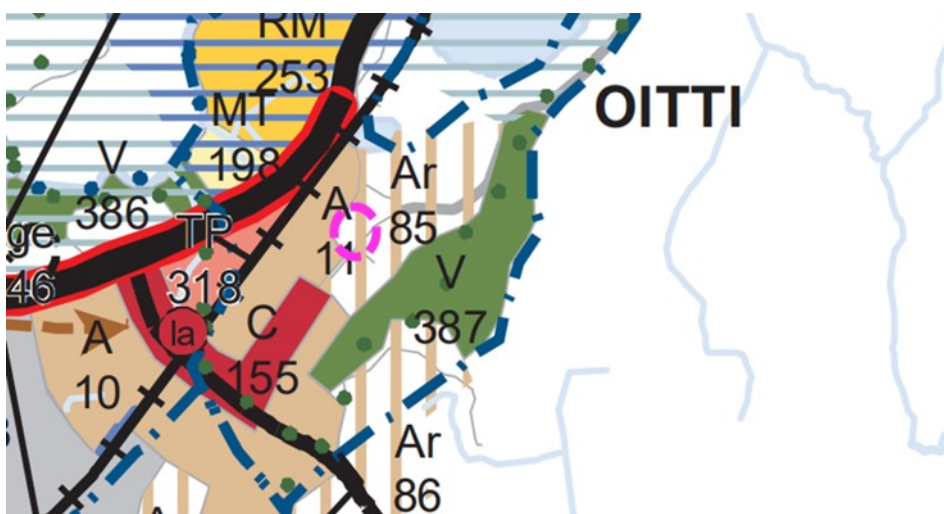
Sweco Finland Oy	Reg. No. 2661738-3
Projekti	Urheilualan asemakaava
Työnumero	25012833
Asiakas	Hausjärven kunta
Tekijä	Maria Kirveslahti, Jenny Jungar
Päiväys	27.3.2024
Dokumenttiviite	Osallistumis- ja arviointisuunnitelma

Suunnittelun lähtökohdat

Maakuntakaava

Hausjärvi kuuluu Hämeen liittoon, jonka maankäyttöä ohjaa Kanta-Hämeen maakuntakaava 2040. Maakuntakaava 2040 on hyväksytty Maakuntavaltuustossa 27.5.2019 ja se on saanut lainvoiman 21.10.2021. Maakuntakaavassa alueelle tai sen välittömään läheisyyteen on osoitettu seuraavat merkinnät:

- Taajamatoimintojen alue (A 11, Oitti)
- Taajamatoimintojen reservialue (Ar 85, Kyläinväli)
- vedenhankintaa varten tärkeä pohjavesialue (pv, Oitti)

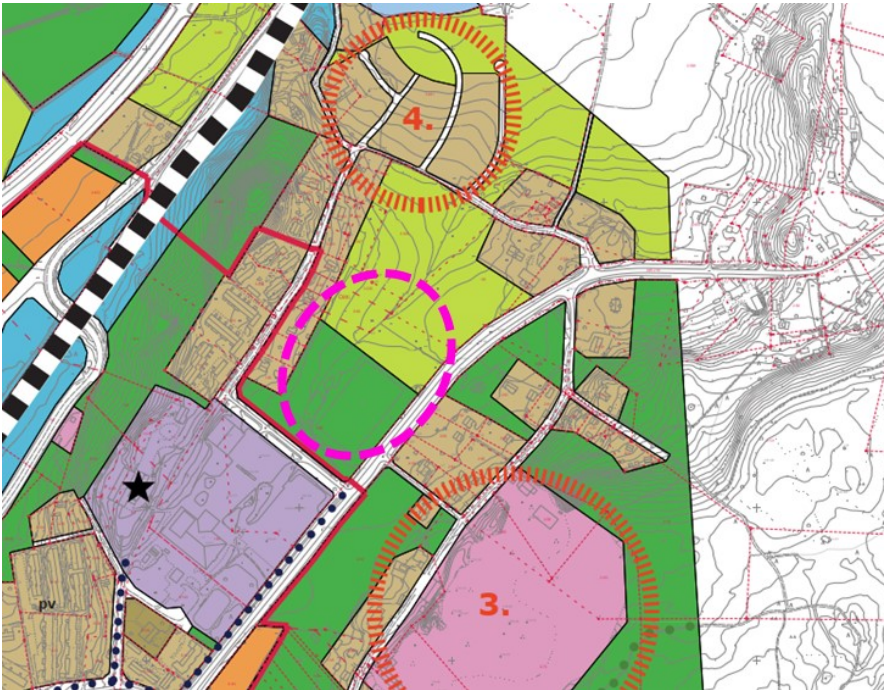


Kuva 2 Ote voimassa olevasta Kanta-Hämeen maakuntakaavasta 2040. Suunnittelualan likimääräinen sijainti osoitettu vaaleanpunaisella ympyrällä.

Yleiskaava

Alueella ei ole oikeusvaikutteista yleiskaavaa. Kunnanhallitus on päättänyt aloittaa Oitin yleiskaavan laadinnan 21.4.2020. Yleiskaavatyötä varten on laadittu tausta-aineistona Oitin taajamasuunnitelma (Ramboll 2020).

Taajamasuunnitelmassa alueelle on osoitettu lähivirkistysaluetta sekä maa- ja metsätalousaluetta.



Kuva 3 Ote taajamasuunnitelmasta. Vaaleanpunaisella katkoviivaellipsillä osoitettu suunnittelualueen sijainti. Suunnittelualueelle on osoitettu tummanvihreä ja vaaleanvihreä varaus. Tumman vihreällä osoitettu lähivirkistysalueeksi tarkoitetut alueet ja vaalean vihreällä maa- ja metsätalousalueet. Kartan etelä- ja pohjoisosissa punaisella numerolla on ympyröity kehitysalueet; Maanottoalue, joka on tarkoitus muuttaa viheralueeksi (3) sekä puutarhamaisena kehitettävä Torholanlammen ympäristö (4).

Alueelle on laadittu Oitin oikeusvaikutukseton yleiskaava (KValt 25.9.1979), jossa suunnittelualueelle on osoitettu erillisten tai kytkettyjen pientalojen korttelialueita (AOR) sekä tie-, katu ja liikennealueita.



Kuva 4 Ote oikeusvaikutuksettomasta Oitin yleiskaavasta (1979).

Asemakaava

Alueelle ei ole laadittu asemakaavaa. Lännestä alue rajautuu vuonna 2017 laadittuun asemakaavaan, joka käsittää muun muassa Vartiomäentien katualueen sekä yleisten rakennusten korttelialueen (Y).



Kuva 5. Ote asemakaavasta, johon nyt laadittava asemakaava rajautuu.

Muut selvitykset ja suunnitelmat

- Oitin osayleiskaavan hulevesiselvitys, FCG 2022
- Taajamasuunnitelma, Ramboll 2020
- Hankesuunnitelma, Oitin monitoimihalli, Edu Build Oy 15.11.2023
- Urheilualan yleissuunnitelman luonnos, Infrasuunnittelu Oy 29.2.2024

Alustava aikataulu ja osallistuminen

Aikataulu	Työvaihe
01–06 / 2024	Aloitus- ja valmisteluvaihe
06-10 / 2024	Ehdotusvaihe
11 / 2024	Hyväksyminen
12 / 2024	Kaavan voimaantulo

Kaavoitusta koskevat kuulutukset julkaistaan paikallislehdessä ja kunnan verkkosivuilla. Kaavoitusta koskeva materiaali on nähtävillä Hausjärven kunnan verkkosivuilla sekä kunnantalolla ja kirjastossa.

Asemakaava tehdään konsulttityönä Sweco Finland Oy:ssä. Kaavoitusta ohjaa Hausjärven kunnan kaavoituksesta vastaava henkilöstö.

Osalliset

Maankäyttö- ja rakennuslain 62 § mukaan kaavoitukseen osallisia ovat alueen maanomistajat ja ne, joiden asumiseen, työntekoon tai muihin oloihin kaava saattaa huomattavasti vaikuttaa. Lisäksi osallisia ovat viranomaiset ja yhteisöt, joiden toimialaa suunnittelussa käsitellään. Osallisilla on mahdollisuus osallistua kaavan valmisteluun, arvioida kaavan vaikutuksia ja lausua, kirjallisesti tai suullisesti, mielipiteensä asiasta.

Osallisia ovat:

- alueen ja naapurikiinteistöjen asukkaat ja maanomistajat
- muut lähialueiden asukkaat ja maanomistajat
- alueella toimivat yhdistykset, urheiluseurat ja yritykset
- Oitin seudun kyläyhdistys
- Sivistyslautakunta
- Tekninen lautakunta
- Hämeen ELY-keskus
- Uudenmaan ELY-keskus (liikenne)
- Hämeen liitto
- Hämeenlinnan kaupunginmuseo (Kanta-Hämeen alueellinen vastuumuseo)
- Etelä-Hämeen ympäristöterveys
- Kanta-Hämeen pelastuslaitos
- puhelin-, sähkö- ja energiayhtiöt

Vaikutusten arviointi

Vaikutusten arvioinnin lähtökohtana ovat maankäyttö- ja rakennuslain 9 §:n velvoite kaavan vaikutusten selvittämisestä. Maankäyttö- ja rakennusasetuksen 1 §:n mukaan kaavan vaikutuksia selvittäessä otetaan huomioon aikaisemmin tehdyt selvitykset sekä muut selvitysten tarpeellisuuteen vaikuttavat seikat, jotta voidaan arvioida suunnitelman toteuttamisen merkittävät välittömät ja välilliset vaikutukset. Vaikutuksia arvioitaessa otetaan huomioon kaavan tehtävä ja tarkoitus.

Tämän kaavatyön kannalta olennaiset vaikutukset voidaan katsoa kohdistuvan:

1) ihmisten elinoloihin ja elinympäristöön

2) maa- ja kallioperään, veteen, ilmaan ja ilmastoon

3) kasvi- ja eläinlajeihin, luonnon monimuotoisuuteen ja luonnonvaroihin

4) alue- ja yhdyskuntarakenteeseen, yhdyskunta- ja energiatalouteen sekä **liikenteeseen**

5) kaupunkikuvaan, maisemaan, kulttuuriperintöön ja rakennettuun ympäristöön

Yhteystiedot

Lisätietoja kaavoituksesta antaa Hausjärven kunta.

Kaavoittaja Pekka Säteri

osoite: Keskustie 2–4, 12100 Oitti

sähköpostiosoite: pekka.sateri(at)hausjarvi.fi

puhelin: 019 758 6560

Kaavaa laativa konsultti

Sweco Finland Oy

Suunnittelupäällikkö Jenny Jungar

Kaavasuunnittelija Maria Kirveslahti

osoite: Hatanpään valtatie 11, 33100 Tampere

sähköposti: etunimi.sukunimi(at)sweco.fi