

# ILMOITUS MELUA JA TÄRINÄÄ AIHEUTTAVASTA TILAPÄISESTÄ TOIMINNASTA

(Ympäristönsuojelulaki 118 §)

(Viranomaisen täyttää) Diaarimerkintä	Viranomaisen yhteystiedot
Ilmoitus on tullut vireille	

## 1. ILMOITUSVELVOLLINEN

Ilmoitusvelvollisen nimi tai toiminimi Hyvinkään Konekerho ry	Y-tunnus 2397900-4
Lähiosoite Ahdenkallionkatu 65	
Postinumero ja postitoimipaikka 05820 Hyvinkää	
Yhteyshenkilön nimi ja yhteystiedot (puhelin, sähköposti) Antti Vartiainen, [REDACTED]	
Laskutusosoite (postiosoite tai verkkolaskuosoite) Hyvinkään Konekerho ry, Ahdenkallionkatu 65, 05820 Hyvinkää	

## 2. AIHEUTTAMISPAIKKA

Osoite Erkylän lukot/vanha motocrossrata/tien 143 pohjoispuoli. GPS koordinaatit: 60.66220, 24.88785
<input checked="" type="checkbox"/> Sijainti on esitetty kartalla, liitteessä nro 1

## 3. TOIMINTA

Rakentaminen <input type="checkbox"/> louhinta <input type="checkbox"/> murskaus <input type="checkbox"/> paalutus <input type="checkbox"/> muu, mikä?
Tapahtuma <input type="checkbox"/> ulkoilmakonsertti <input checked="" type="checkbox"/> muu, mikä? Vanhojen (classic) moottoripyörien näytösajo, ei kilpailu

## 4. TOIMINNAN KESTO

Aloittamispäivä 29.8.2026
Päätymispäivä 30.8.2026
Ma – pe (klo) La            9.30 - 18.00 Su            9.30 - 18.00

## 5. MELUPÄÄSTÖT

Koneet, laitteet tai toiminnot sekä niiden lukumäärä Mopoja / moottoripyöriä n. 80 - 120 kpl
---

Melutaso 10 metrin päässä, dB(A)  
100 dBA

#### 6. MELUN JA TÄRINÄN LEVIÄMINEN

Häiriintyvät kohteet ympäristössä ja niiden etäisyys toimipaikalta  
Yksi talo 550 metrin päässä, seuraavat lähinnä sijaitsevat asuinrakennukset noin 1,3 km päässä.

Toiminnan vaikutus häiriintyvien kohteiden melutasoon, dB(A)  
Melutaso ei ylitä paikallista tieliikennemelua em. kohteissa.

Liitteenä esitetään kartta toimipaikasta ja häiriintyvistä kohteista

#### 7. MELUN JA TÄRINÄN TORJUNTA JA SEURANTA

Torjuntatoimenpiteet  
Moottoripyörien ja mopojen tulee olla vuosimallin edellyttämässä kunnossa myös äänien osalta. Tarkastamme pyöriä pistokokein radalle mennessä. Varikkoalueella pyörien alla tulee olla huoltomatto, joka ei läpäise öljyä. Jokaiselle pyöräkunnalle annetaan roskapussi ja ohjeet syttyvien aineiden käsittelystä. Alueella on jätesäiliöitä, jotka tyhjennetään tarvittaessa tapahtuman aikana sekä tapahtuman päätteeksi. Alueen loppusiivouksesta vastaa järjestävä seura.

Melutilanteen seuranta  
Järjestäjällä on melumittari, millä voidaan tarkkailla melutasoa tapahtuman aikana. Tarvittaessa puutummme pyörien ääniin ja tarvittaessa kiellämme ajamisen, ellei äänitasoa korjata.

Tiedottaminen  
 talokohtainen       huoneistokohtainen       porraskäytäväkohtainen

Tiedotteen jakelualueen laajuus ja katuosoitteet  
Lähitaloihin ilmoitamme tapahtumasta etukäteen joko suullisesti tai kirjallisesti. Alueen lähituntumassa sijaitsee moottoriurheilukeskus, joten asukkaat ovat muutenkin tietoisia äänistä, joita keskuksen toiminta tuottaa päivittäin. Tapahtumasta tiedotetaan myös nettisivuilla.

#### 8. LISÄTIEDOT

Aineisto ja arviointimenetelmät, joihin tiedot perustuvat  
Arviointi perustuu vuosikymmenten kokemukseen moottoriurheilutapahtumien järjestämisestä sekä alueen ympäristöluvan vaatimuksiin.

Liitteenä muita lisätietoja

#### 9. ALLEKIRJOITUS

Paikka Päivämäärä  
Hyvinkää 15.6.2026

Allekirjoitus (tarvittaessa)

Antti Vartiainen  
Nimen selvennys

Hausjärven kunta

Saate

Keskustie 2-4

12100 Oitti

Ympäristösihteeri

Toni Haavisto

Hyvinkään Konekerho ry:n vuosittainen näytösajotapahtuma Erkylän Lukoilla tekee jälleen paluun. Tapahtuma on muodostunut odotetuksi kesäperinteeksi, joka kokoaa yhteen harrastajia ja yleisöä niin kotimaasta kuin ulkomailtakin. Aiempien vuosien järjestelyt ovat sujuneet moitteettomasti ja keränneet runsaasti kiitosta. Tapahtumalle on myönnetty maanomistajien kirjallinen lupa. Meille on itsestään selvyys vaalia luonnon monimuotoisuutta ja varmistaa, että ympäristö pysyy siistinä.

Annan tarvittaessa lisätietoja asiasta.

Lupapäätöksen ja laskutuksen postiosoite:

Hyvinkään Konekerho ry

Ahdenkallionkatu 65

05820 Hyvinkää

Terveisin

Antti Vartiainen

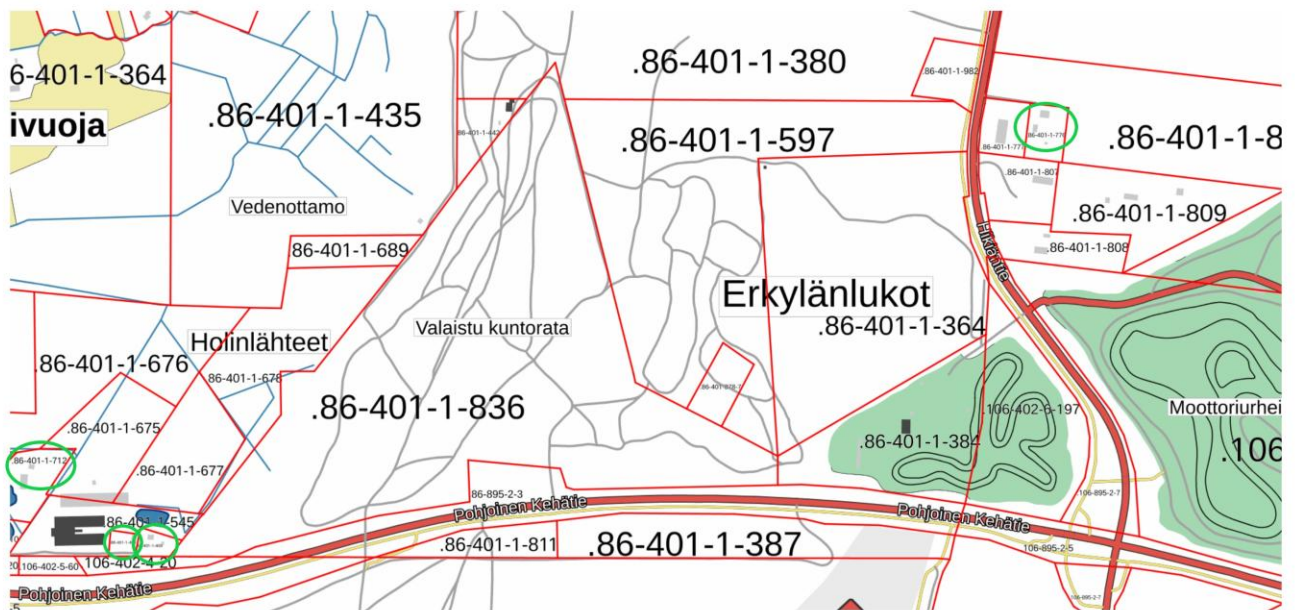
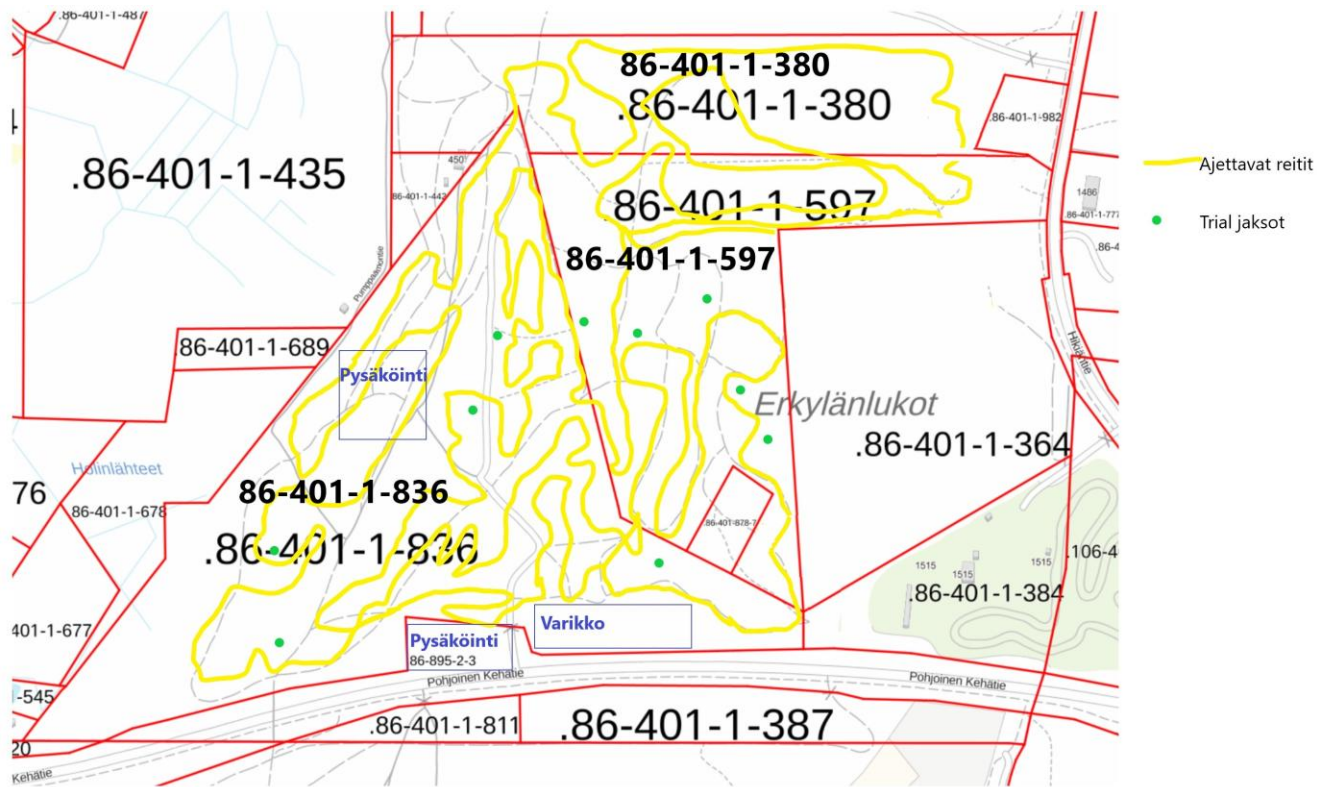


Liitteet:

Ilmoitus melua ja tärinää aiheuttavasta tilapäisestä toiminnasta

Liite 1 Kartta

Liite 2 Kartta



○ Asuintaloja 86-401-1-712, 86-401-1-408, 86-401-1-409, 86-401-1-776